



Untersuchungen am Bestandstragwerk für die Sanierung und Erneuerung der Kranbahnen im Betriebshof Möhringen



Erneuerung und Erweiterung der Lüftungsanlage in der Dachkonstruktion im laufenden Betrieb der Hautwerkstatt

Stuttgarter Straßenbahnen AG Fachbereich Liegenschaften SSB

Statische Betreuung von Sanierungen, Um- und Einbauten und Bestandsuntersuchungen
Brandschutz bzw. Tragwerk,
Ertüchtigungsmaßnahmen, etc.

Bauherr: SSB Stuttgarter Straßenbahnen AG

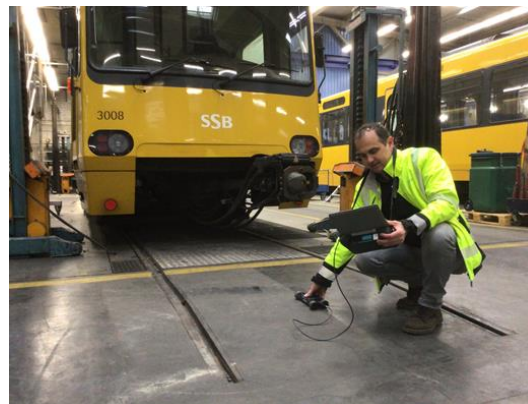
Architekt: SSB Fachbereich Liegenschaften

igmgh: alle Leistungsphasen, ingenieur-
technische Kontrollen und
Begehungen (VDI6200)

Die Stuttgarter Straßenbahnen AG muss für die Wartung und den dauerhaften Betrieb der öffentlichen Nahverkehrsmittel der SSB eine Vielzahl von Betriebs- und Sozialgebäuden vorhalten. Durch fortwährende Verbesserungen des Fahrgastkomforts, sowie der technischen Anforderungen an die Fahrzeuge, der größeren Fahrzeugabmessungen und der daraus resultierenden angepassten Betriebsabläufe bzw. durch gesetzliche Änderungen aus dem Brand- und Arbeitsschutz muss dieser Gebäudebestand fortlaufend angepasst, instandgehalten bzw. zum Teil auch erneuert werden. Hierbei sind wir nun seit vielen Jahren ein verlässlicher Partner der SSB.



Sanierung und Umbau von diversen Fahrzeughebeständen in den verschiedenen Betriebshöfen



Zerstörungsfreie Kontrolle der Betondeckung