



Visualisierung Revit BIM Modell



Luftaufnahme kurz vor Fertigstellung

Umbau und Sanierung Wohninvest Weserstadion Bremen

Umbauarbeiten, Sanierung und Erweiterung von Bestandsbauteilen in und an den Tribünen der Ost- und Westkurve sowie in den Übergangsbereichen zur Südtribüne.

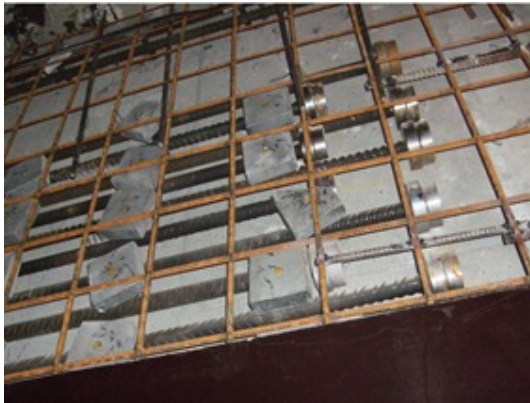
Bauherr: BWS Bremer Weser-Stadion GmbH

Architekt: WABE-Plan Architekten,
Stuttgart

igmg: anteilig alle Leistungsphasen
in Zusammenarbeit mit sbp gmg

Baukosten: ca. 80 Mio. € brutto

Im Planungsprozess mussten widrige Bodenverhältnisse (Pfahlgründung), Hochwasserschutzauflagen, Grundwasser, die Einbindung bzw. Ertüchtigung der bestehenden Gebäudestrukturen ebenso wie die Belange und Vorschriften der DFL und natürlich die Wünsche des Bauherren berücksichtigt werden. Im Zuge des Umbaus wurden diverse Nutzungsänderungen, Verschiebungen von Brandabschnitten, mit neuen Anforderungen an die Entrauchung und Änderung der Fluchtwege erforderlich. Dadurch mussten zusätzliche Treppenanlagen im Gebäudebestand geschaffen oder umgebaut werden, der bauliche Brandschutz untersucht, beurteilt und in Teilbereichen der Bestand verbessert werden.



Sanierung und Verstärkung von Aussteifungswänden im Bestand . Detail quer vorgespannte Zugverankerungen



Sanierte Aussteifungswand nach der Betonage mit schwindfreiem Beton



Einbau von zusätzlichen Fluchtwegen / Treppenanlage im Bestandgebäude



Kleinstbohrpfähle (GEWI) im Gebäudebestand



Verstärkung einer freitragenden Wandscheibe um nachträglich Öffnungen für zusätzliche Fluchtwege zu schaffen



Verstärkte Wand beim Herstellen der Mundlochöffnung



Fertigteiltzahnbalcken Tribüne



Kleinstbohrpfähle (GEWI) an und im Bestand



Komplexe Umbaugeometrie im Bestand



Montage Oberer Rang