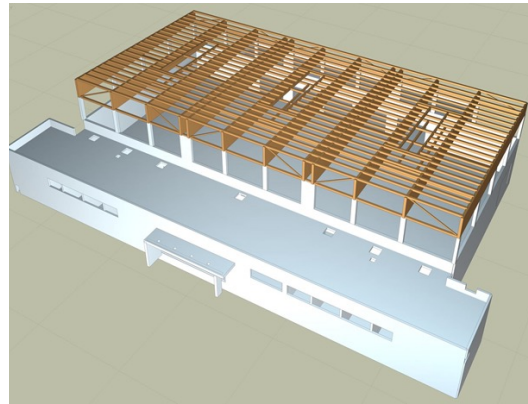




Holzdachkonstruktion



3-D FEM Rechenmodell

Neubau Dreifeldsporthalle Firstwald-Gymnasium Mössingen

Neubau als Massivbau mit
Holzdachkonstruktion aus Leimbindern
Erdbebenzone 3

Bauherr: Ev. Firstwald-Gymnasium, Mössingen

Architekt: Raupp + Rempfer Architekten,
Mössingen

igmgh: Leistungsphasen 1 bis 6 und 8



Rohbau bei Holzdachmontage



Eingangssituation Sporthalle