

Neubau der Feuer- und Rettungswache 5 „FRW5“

Bauort: Sigmaringer Strasse - Stuttgart-Möhringen

Anrechenbare Bauwerte: 11.940.000 €

Umbauter Raum: 65.760 m³

Bauwerksklasse: 4

Tragwerksplaner : Ingenieurgruppe Bauen

Architekt: Wenzel + Wenzel

Bauherr: Landeshauptstadt Stuttgart

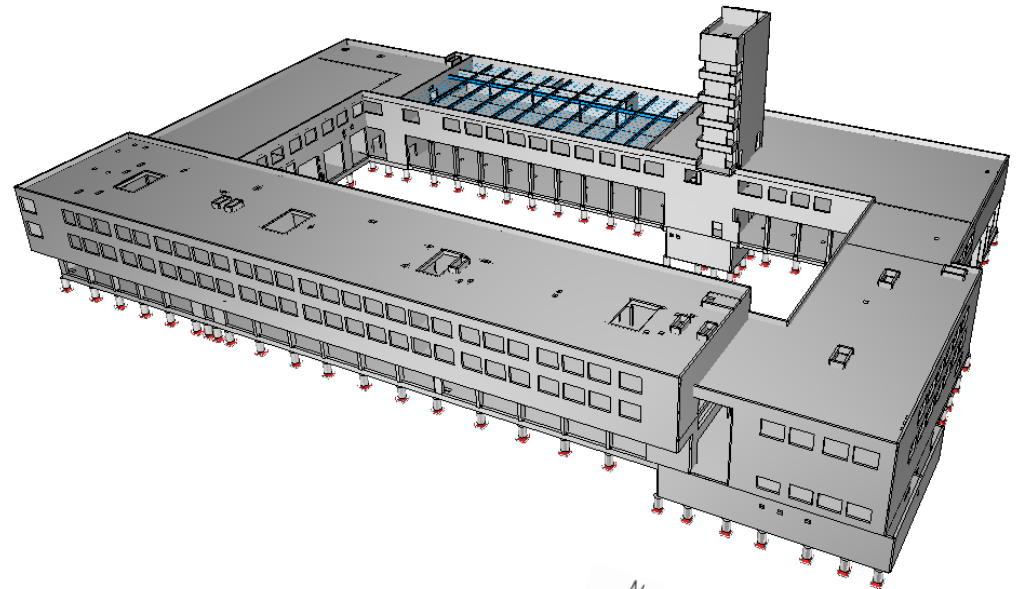
Prüfauftrag: 09.2018

Baubeginn: 07.2019

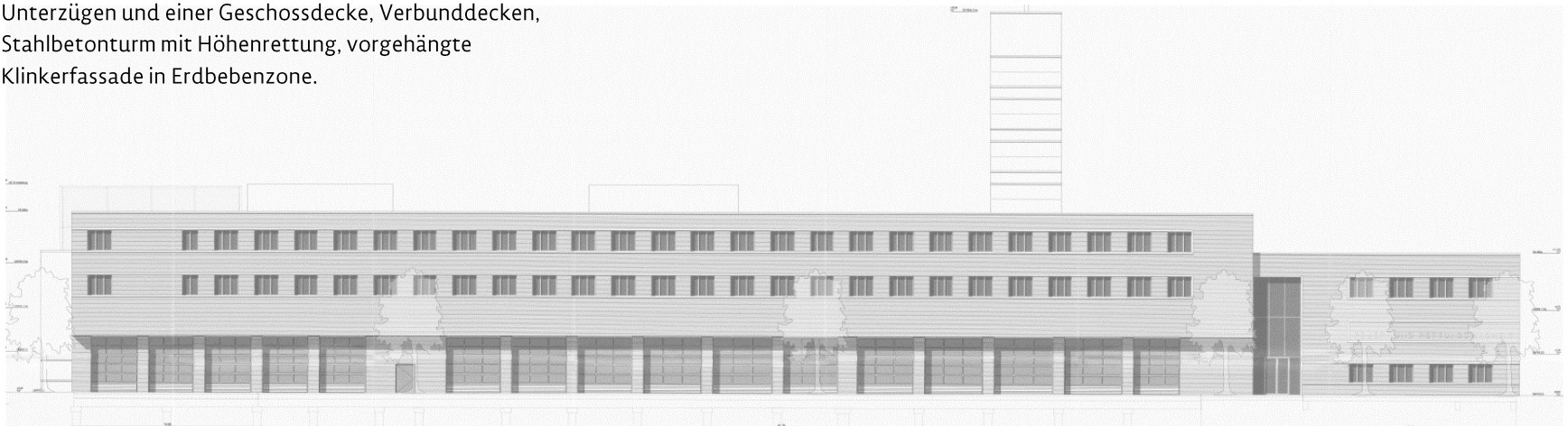
Fertigstellung: in 2020

Die Feuer- und Rettungswache besteht aus vier Gebäuden mit Länge bis zu 90m, die nachträglich mittels Bauteilübergängen fugenlos miteinander verbunden werden.

Besonderheiten: Monolithische Bauweise, Nachweis am Gesamtsystem, Pfahlgründung, Vorspannung von Unterzügen und einer Geschossdecke, Verbunddecken, Stahlbetonturm mit Höhenrettung, vorgehängte Klinkerfassade in Erdbebenzone.



3D FEM Rechenmodell Infograph



Ansicht Süd